



Dommartin dans son écosystème administratif:

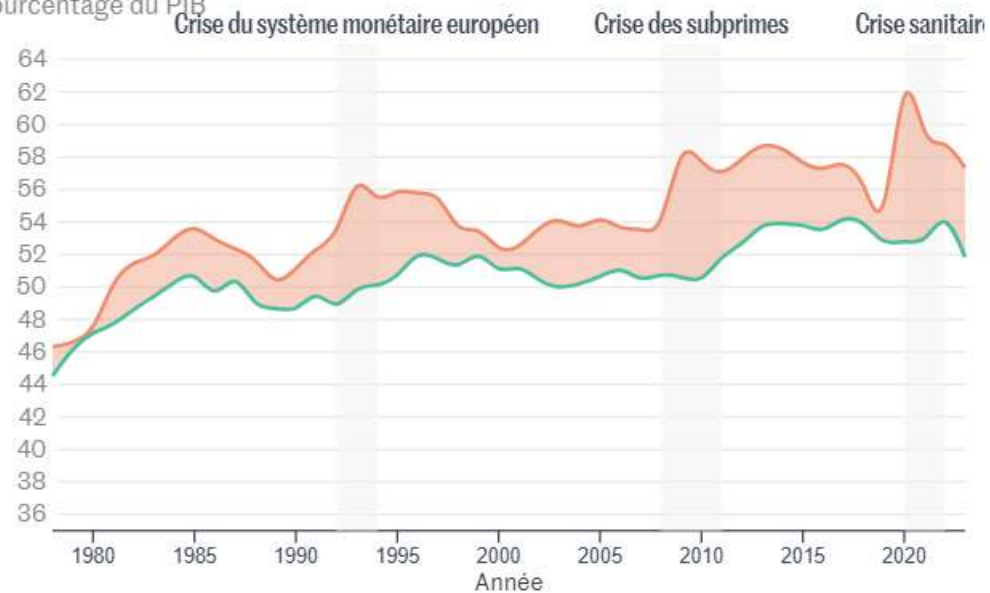
- Commune 814 habitants
- Secrétariat Intercommunal : 5 communes, 8 secrétaires dont une Directrice
- Communauté de Commune du Grand Pontarlier: 10 communes, 27.000h
- Pays du Haut Doubs: 5 EPCI, 68 communes, 65.000h
- Département du Doubs: 571 communes, 544.000h
- Région Bourgogne Franche-Comté: 3.700 communes, 2.805.000h
- Etat: 35.000 communes, 68.000.000h
- Europe: 27 états, 447.000.000h

Les finances de la France

Le déficit à un niveau élevé

— Dépenses — Recettes — Déficit

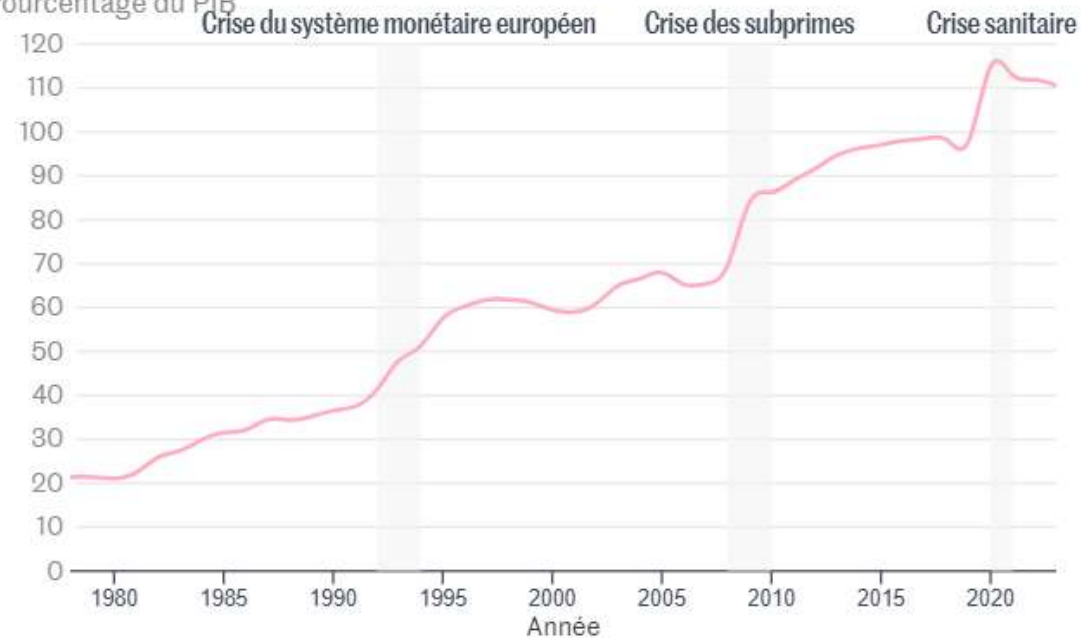
Pourcentage du PIB



Source : Insee

La dette brute passée de 20 à 110 % du PIB

Pourcentage du PIB



Assurer des ressources pérennes aux Communes ?

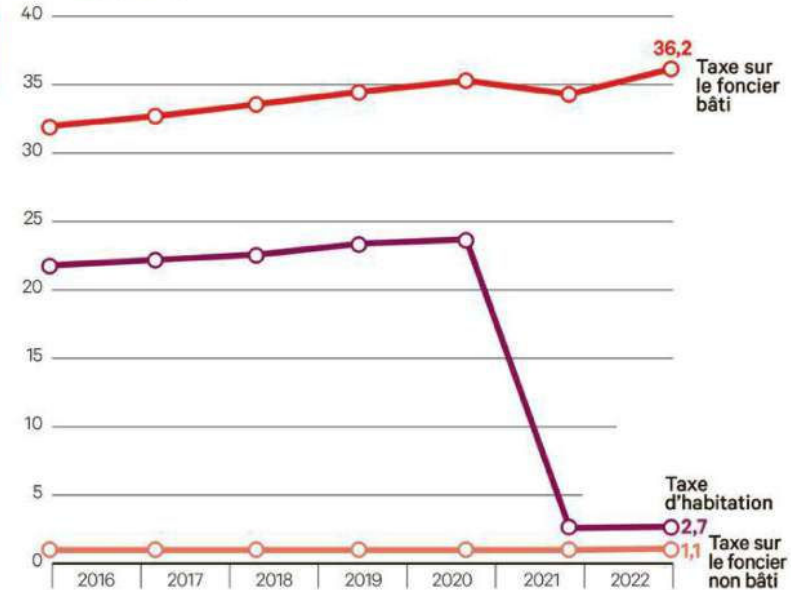
Les hausses de taux de taxe foncière votées par les communes

En %



Les produits de la fiscalité directe locale perçus par les collectivités

En milliards d'euros



* LES ÉCHOS / SOURCES : CABINET FSL, COUR DES COMPTES



CCGP

- PLUiH
- Centre Aquatique
- Rénovation Belle-Vie
- Rénovation Château de Joux
- Déchetterie

Parc Agrivoltaïque



Vœux Municipalité de Dommartin, vendredi 17 janvier 2025

Pôle Ecole Santé Séniors & Terrier

- Concevoir un nouvel ensemble villageois répondant aux besoins de la population en matière de services scolaires, de santé, de salles de rencontre et d'habitat pour seniors.

- Ouvrir et élargir le centre bourg à ce nouveau pôle de services, favoriser son accessibilité pour les habitants.

Septembre 2023:
Choix d'un MOE Terrier
et Jury PES

- Encourager les rencontres intergénérationnelles à travers un partage équilibré de l'espace public et des locaux partagés.

Avril 2023: rendu
Prospective Financière

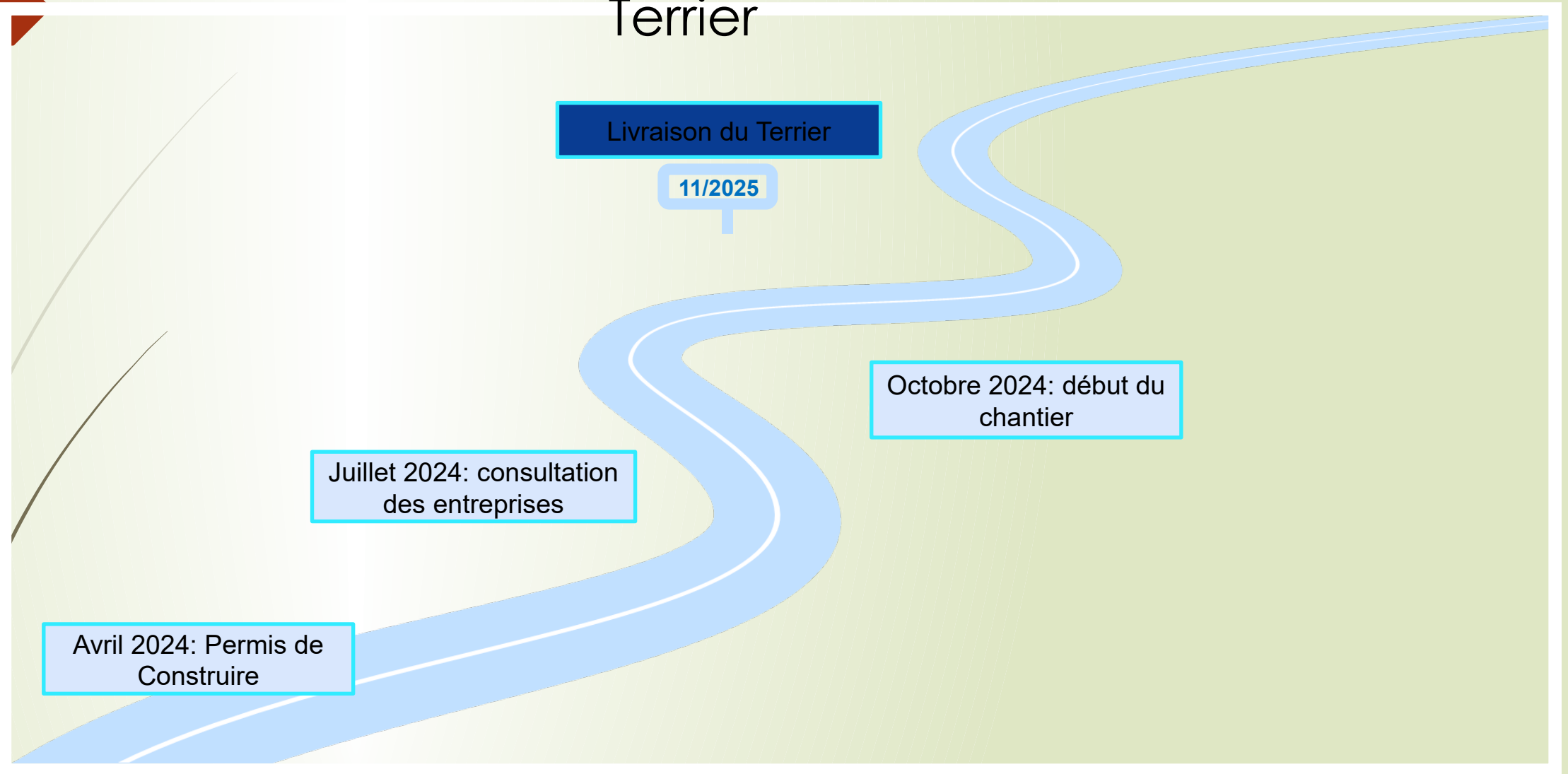
- Concevoir un aménagement durable prenant en considération les sensibilités paysagères et environnementales du site avec une imperméabilisation limitée des sols.

2023: mise du projet en partage
avec PLUiH, ARS, Professeurs, ABF...

2022: acquisition du terrain
et choix d'une AMO

2021: 1ères réflexions avec
Département, DASEN, sous-Préfet...

Le Terrier

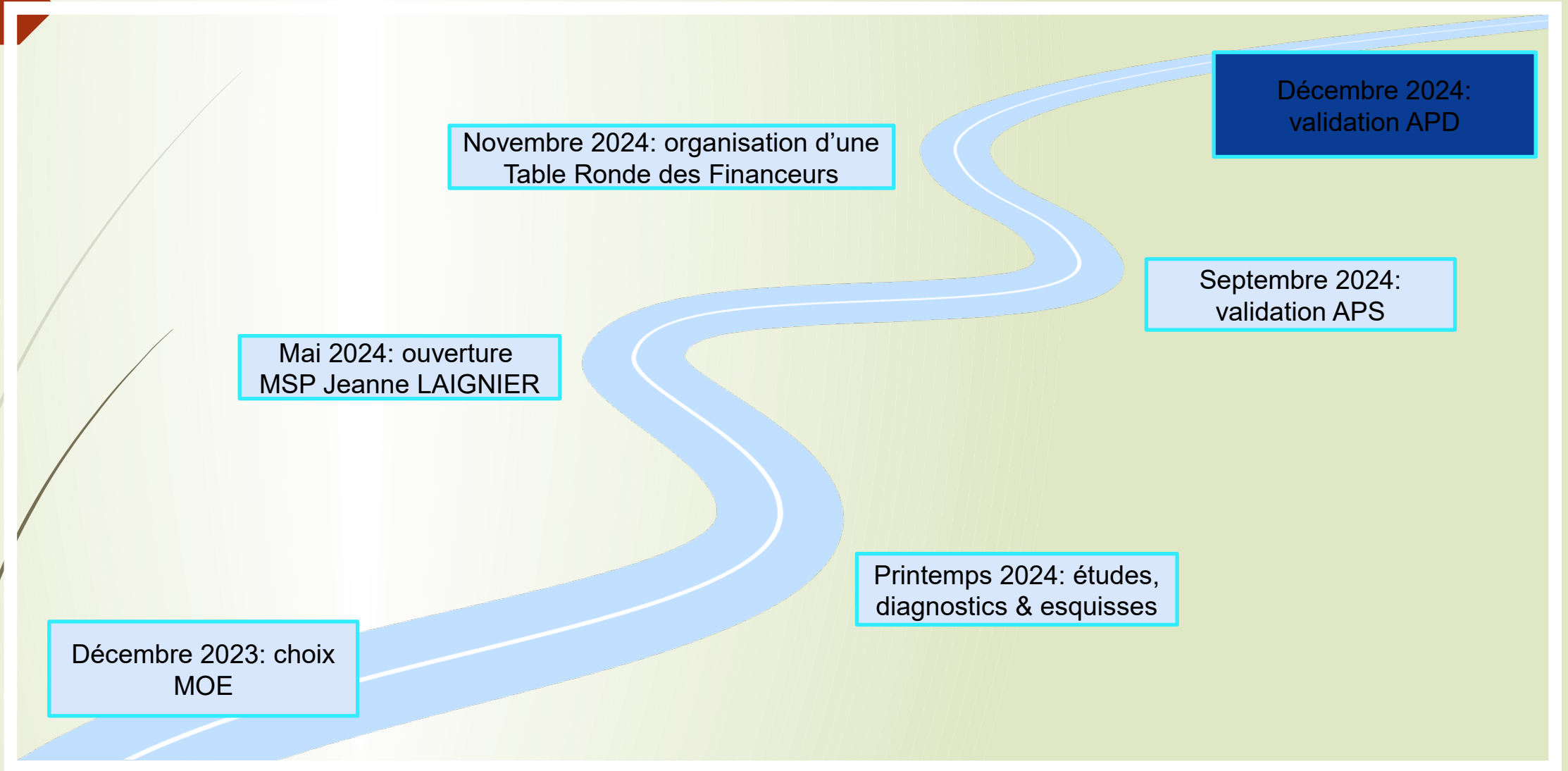


Le Terrier



Vœux Municipalité de Dommartin, vendredi 17 janvier 2025

Pôle Ecole Santé



AVANT-PROJET DÉFINITIF

PIÈCES ÉCRITES | IND.A
DÉCEMBRE 2024

CONSTRUCTION DE L'ÉCOLE, RÉHABILITATION DU BÂTIMENT MAIRIE-ÉCOLE
EN MAIRIE-MAISON DE SANTÉ ET AMÉNAGEMENT
DU CENTRE BOURG DE DOMMARTIN





- Surface piétonne principale**
 Pierre naturelle type granit - bordure lisse métal

- Enrobé - bordure béton**

- Sol type urbalth - borduration type lisse metal**

- Gazon**

- Prairie - Noue et classique**

- Massif composé - Vivaces graminées arbustes**
 (volige bois de délimitation)

- Massif arbustif - Arbustes de différentes hauteurs**
 (volige bois de délimitation)

- Stationnement pavés joints enherbé**

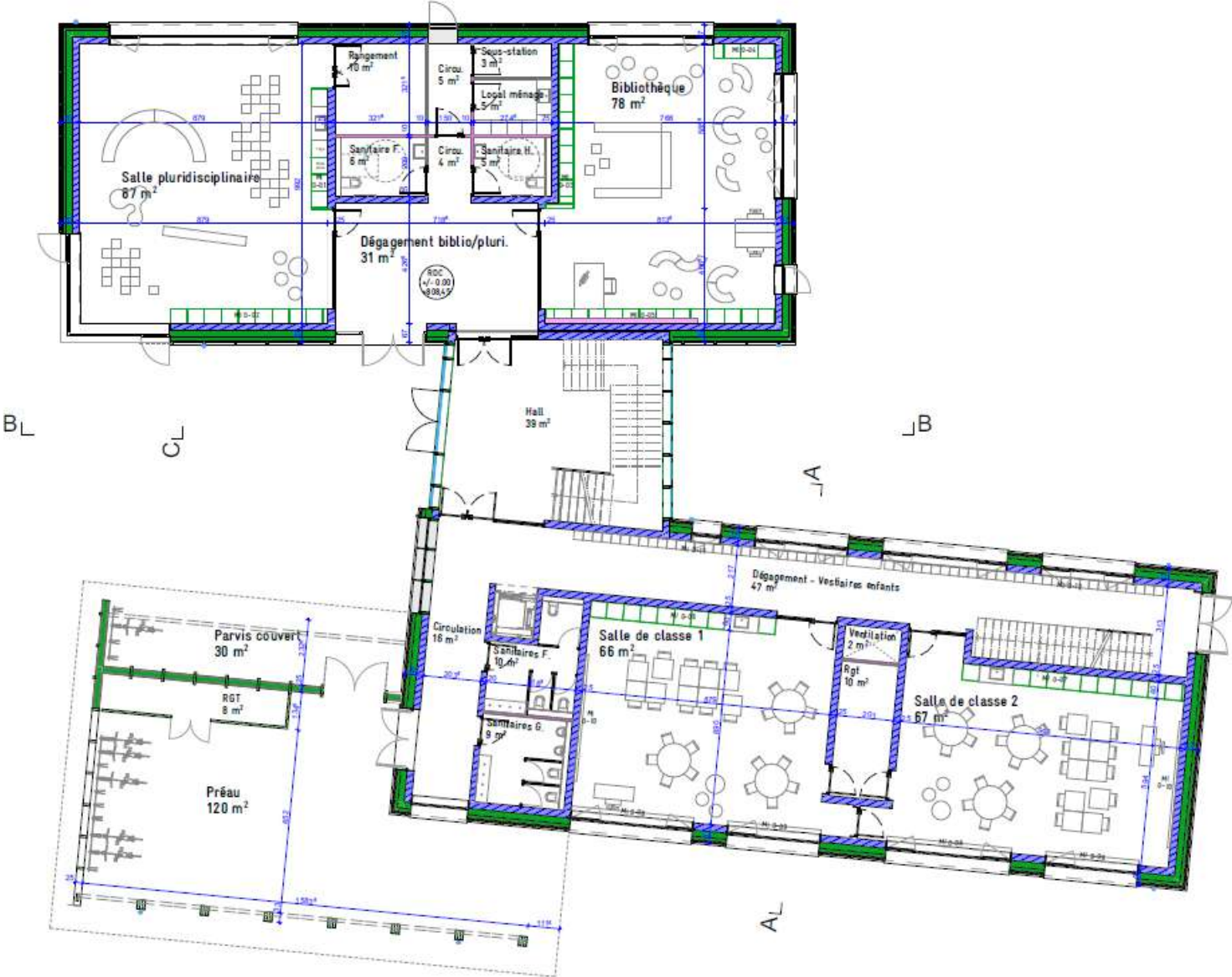
- Surface de jeux en copeaux**

0m 5 10 15 20

Ecole



RDC



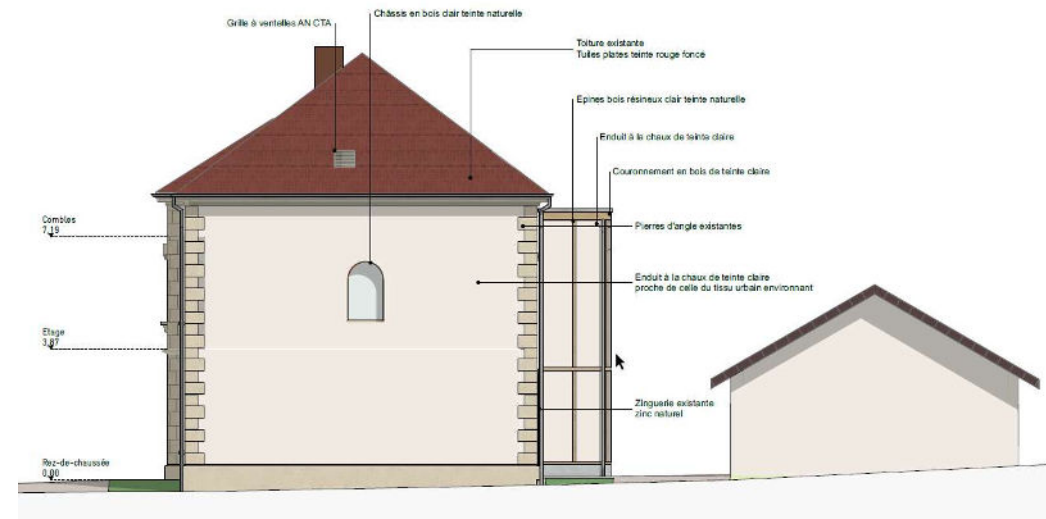
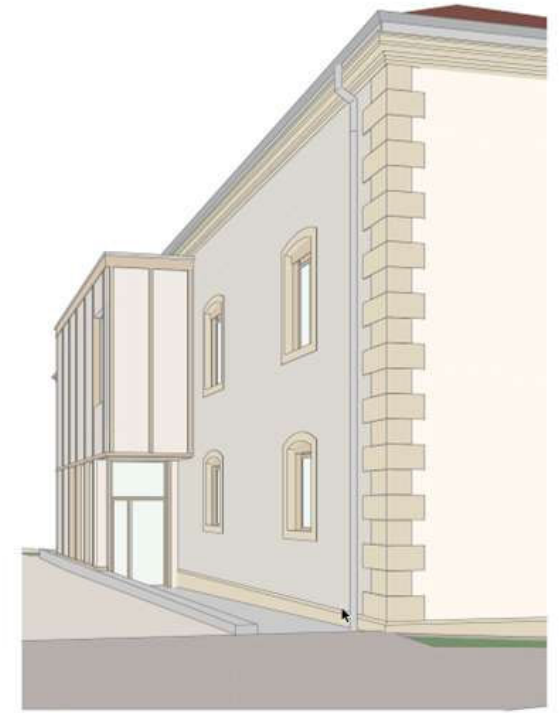
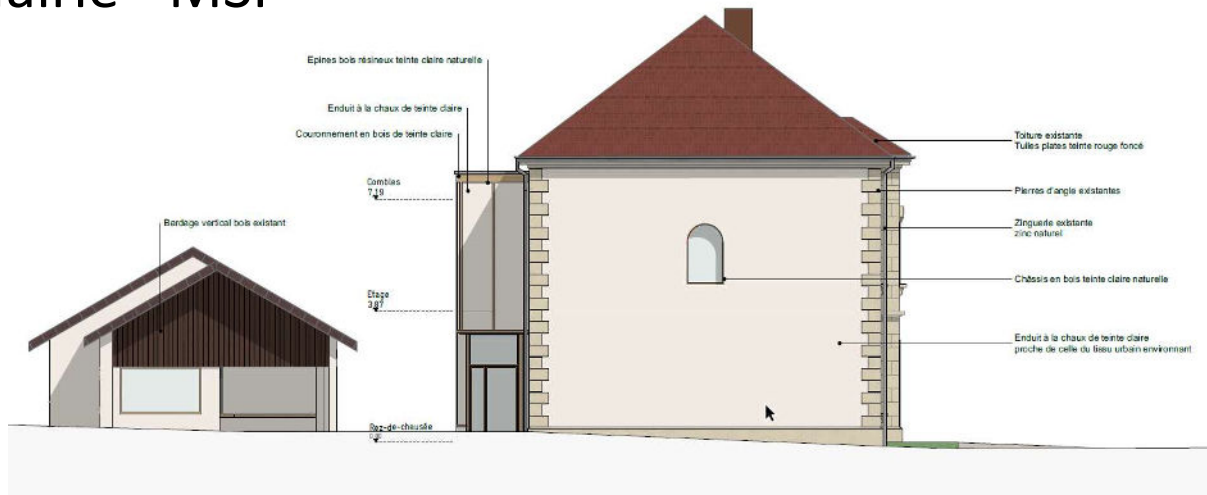
béton

bois

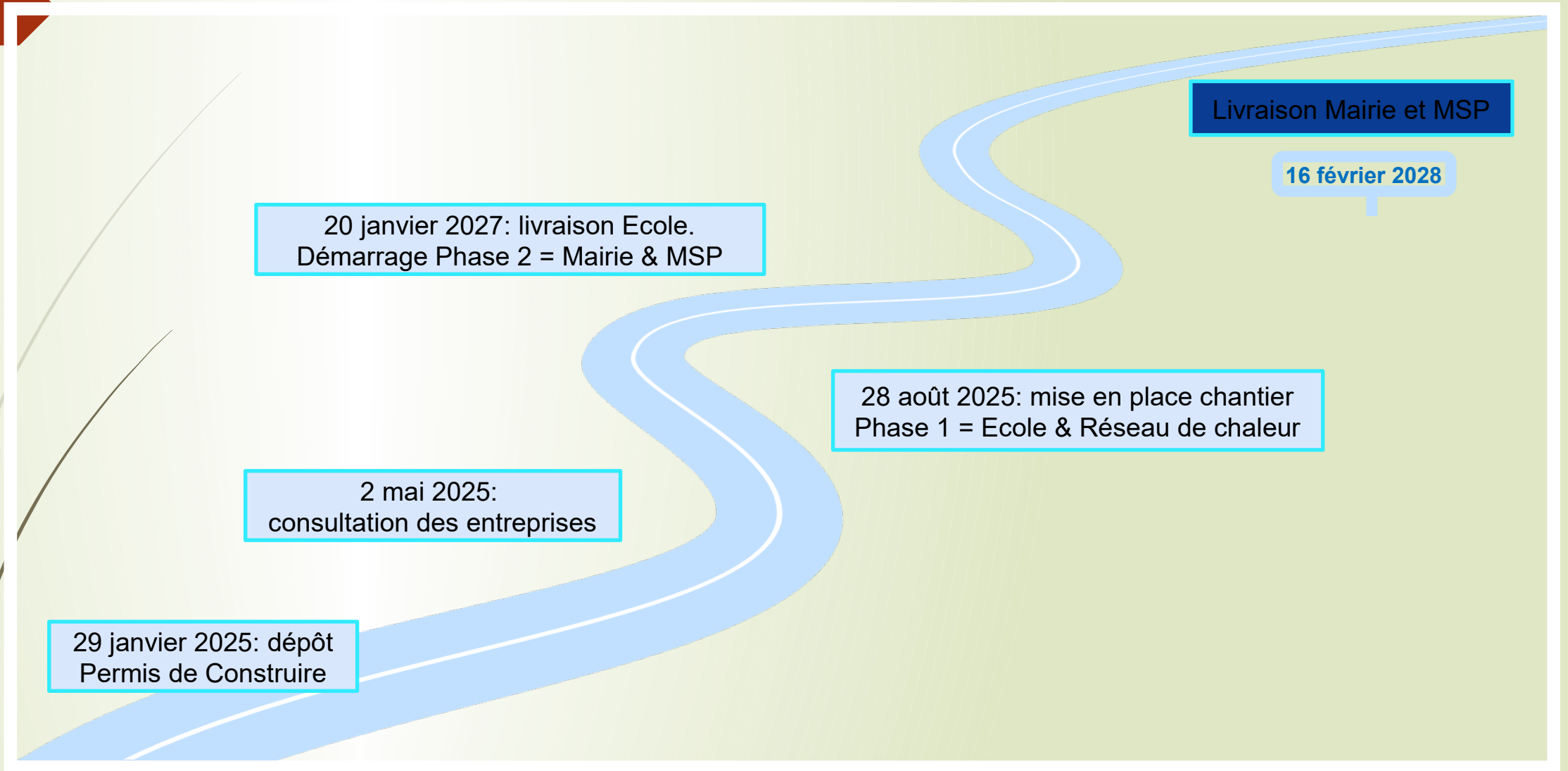
Mairie - MSP



Mairie - MSP



Pôle Ecole Santé : à venir





Résidence Séniors: les berges du Drugeon

- Poursuite des études et choix d'un acteur spécialisé
- Validation du choix: avril 2025
- Livraison: 2027



Les berges du Drugeon, projet ADMR

